

LES DÉFIS DE LA MÉTROPOLE POUR 2050

Anticiper les risques et s'adapter au changement climatique

1

La Métropole en 2050 : comment y vivre ?



Plus de mobilités douces et d'espaces naturels

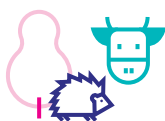


Nouvelles formes d'habitat et d'industries



Un territoire qui s'adapte à l'évolution des modes de vie

Les ressources : comment les ménager ?



Maintenir les équilibres des écosystèmes



Calibrer nos besoins en fonction de nos ressources (eau, sols, forêts, zones nourricières)

2

La Seine : quel(s) avenir(s) pour elle ?



Réindustrialiser & développer l'activité fluviale



Réappropriation des bords de Seine par les habitants

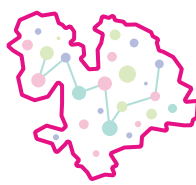
3

4

Organisation du territoire : quels équilibres ?



Localisation des pôles d'emploi et d'habitat



Centralité en archipel : plus de mobilité et services de proximité



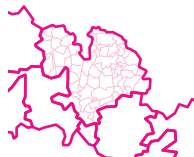
Trouver des complémentarités sans concurrence avec les autres territoires

5

Les territoires de la Métropole : quelle coopération ?



Offres cohérentes de mobilité, services, habitat



Travailler à toutes les échelles : communes, régions, agglomérations

6

Neutralité carbone : comment l'atteindre ?



Meilleure efficacité énergétique



Favoriser la sobriété (réduction des consommations d'énergie)



Remplacement des énergies fossiles par des énergies renouvelables